

Odpowiedzi do konkursu geograficznego
Tydzień 3

1. W plejstocenie (epoce lodowcowej) klimat oscylował między fazami mroźnymi (glacjami, czyli zlodowaceniami) i ciepłymi okresami międzylodowcowymi (interglacjami). Ostatni interglacjał - eemski sprzed ponad 100 tys. lat - był cieplejszy niż obecnie. Na terenie Polski panował klimat tak ciepły jak dziś w rejonie śródziemnomorskim, a z powodu stopienia polarnych czap lodowych poziom morza był wyższy niż dziś i np. Bałtyk miał większy zasięg (i połączenie z Morzem Barentsa, nie tylko z Morzem Północnym (Skandynawia była wyspą).

2. Lądolód pokrywał te obszary w karbonie i permie, wtedy, gdy stanowiły one wielki kontynent - Gondwanę. Szczyt tego zlodowacenia przypada na górny karbon.

3. Mineral widoczny na zdjęciu to amazonit.

Zadania konkursowe tydzień 4

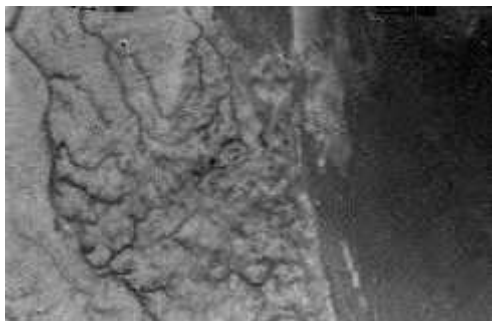
1.



Na zdjęciu widoczny jest wąwóz, powstały w bardzo miękkiej skale. Co to za skała i jak powstała?



2. Jakiej grupie organizmów zawdzięczamy bogate złoża siarki w Polsce?



3. Na zdjęciu widać sieć dolin rzecznych sfotografowaną na jednym z ciał Układu Słonecznego, na którym panują temperatury zbyt niskie, by mogła tam płynąć woda. Co było czynnikiem erozji w tym przypadku?