

KONKURS GEOGRAFICZNY EDYCJA 8

ODPOWIEDZI DO EDYCJI 7

ZADANIE 1.

Bursztyn jest dziesiątki tysięcy razy starszy od Bałtyku, który ukształtował się dopiero po ustąpieniu zlodowaceń (a w obecnej postaci - dopiero w czasach historycznych; jeszcze 3 tysiące lat temu szumiało Morze Litorynowe o innym niż dzisiejszy Bałtyk charakterze, a wcześniej - zbiornik słodkowodny). Tymczasem bursztyn bałtycki jest wieku eoceńskiego i powstał z żywicy drzew rosnących w dorzeczu wielkiej, płynącej z północy rzeki Erydanu przed około 40 mln lat.

ZADANIE 2.

Piramidy zostały zbudowane z wapienia numulitowego, zawierającego szczątki numulitów - olbrzymich eoceńskich otwornic *Nummulites gizehensis*.

ZADANIE 3.

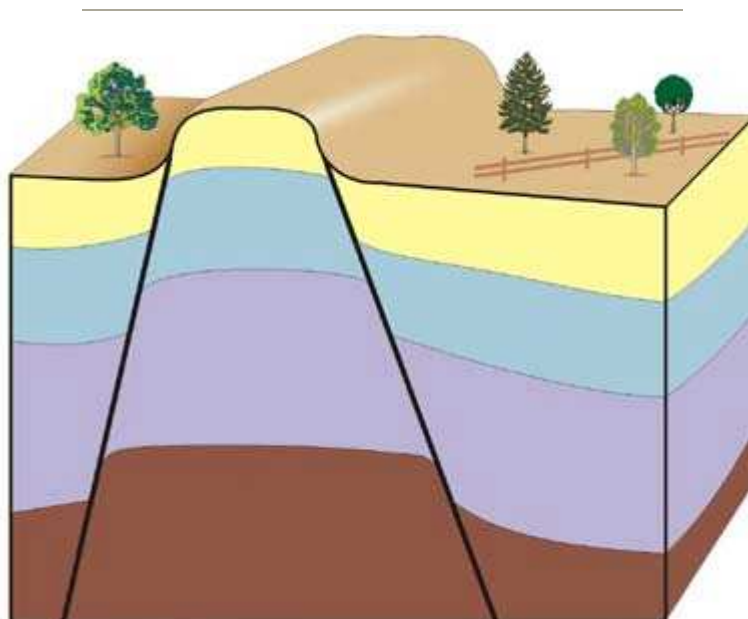
Tetyda to nie tylko księżyc Saturna, ale i nazwa olbrzymiego oceanu, który od karbonu do miocenu rozciągał się między południowym superkontynentem Gondwany a północnym Laurazji. Po zamknięciu Tetydy w późnym kenozoiku wskutek ruchu kontynentów, z jej sfałdowanych osadów dennych powstały równoleżnikowe łańcuchy górskie Alp, Karpat, Himalajów i Kaukazu. Resztkami tego akwenu są Morza: Śródziemne, Czarne i Kaspijskie. Swą nazwę zawdzięcza greckiej bogini Tetydzie. Tetyda (Tethys) była córką Uranosa i Gai, siostrą i małżonką Okeanosa, oraz matką nimf morskich - Okeanid; widziano w niej też pramatkę rzek całej Ziemi. Pytanie było podchwytliwe, gdyż w mitologii greckiej pojawia się też inna morska boginka o podobnym imieniu, Thetis. Ta Tetyda była jedną z Nereid (pięćdziesięciu córek boga morskiego Nereusa) uosabiającą piękno i urok morza; ta opiekunka żeglarzy została Peleusa i matką Achillesa.

ZADANIE 1 EDYCJA 8



Jak nazywa się minerał widoczny na fotografii? W Indiach nazywano go "krwią smoka".

ZADANIE 2



Jak nazywa się ta struktura tektoniczna?

ZADANIE 3



Jak nazywa się ten minerał?